

# 電子制御HST採用により、 さらにパワフルにグレードアップ。 整地性能が向上して新登場。



D31PX

コマツ新世代建機

# GALEO

Genuine Answers for Land & Environment Optimization  
「コマツは地球と環境にやさしい提案を致します。」

## 卓越した整地性能と優れた操作性を実現。

- 抜群の作業性能を発揮する電子制御HST
- オペレータの感覚どおりに操れるPCCS (Palm Command Control System) パームコントロールシステム
- すべての車速がアップ&ダウンスイッチで操作できる電子制御走行レバー
- 走行を容易化する自動変速機能、クイックシフトモード、後進車速設定機能
- 最大の作業量を誇るクラスNo.1のパワーと新設計 (D37/D39系) PATブレード

## 快適なオペレーション空間。

- オペレータの安全を確保するROPSキャノピ (D31/D37系)
- 快適作業をサポートするワイドビュー 大型ROPSキャブ (D39系)
- 最適なワークポジションが得られるシートと高さ調整可能なアームレスト

## 卓越した耐久性。

- ブレードセンターボール寿命アップ
- 電装系、油圧ラインの信頼性を向上。

## 容易なメンテナンス。

- コンパクトインシュートタイプ走行モータ・ファイナルドライブ
- ガルウイング式サイドカバー
- 見やすい大型液晶ゲージ採用 故障診断機能付モニタパネル

## 人と環境に優しく。

- 国土交通省排ガス2次基準に対応したクリーンエンジン
- 国土交通省'97年低騒音基準値をクリアした低騒音 (D31系)



D37EX



D39EX

※写真のヘッドレスト付シートはオプションです。  
※写真 (D37EX/D39EX) のブリクリーナ付吸気管はオプションです。

# 卓越した整地性能と優れた操作性を実現。

## 整地作業に威力を発揮するコマツ独自のHST

### 電子制御HST (油圧駆動)

左右の履帯を2組の油圧ポンプと油圧モータで駆動、車速はUP/DOWNスイッチで無段階的に選択可能。電子制御の採用により、すべての車速域でエンジンパワーを最大限に発揮します。また、操向は、左右履帯を個別のモータで駆動するので、任意の回転差が設定でき、滑らかなパワーターンが可能です。

### HSTが有効な作業

- 整地作業……最適な車速を自由に選択できるので効率的な整地作業が行えます。
- 押し回し作業……両側の履帯に動力を伝達しながら旋回(パワーターン)ができるので、直進作業なみのスピードで、押し回し作業がより効率的に行えます。
- サイドカット作業……パワーターンにより片荷押土でも直進制御が容易で、サイドカット・整形などが精度よく効率的に行えます。
- 傾斜地作業……傾斜地での操向時に逆ステアリングが不要なので、斜面作業が平地と同じ感覚で自在に行えます。
- 微速接近作業……エンジン回転数を絞ることなく無段階に車速コントロールができるので、エンストの心配をせずに壁際や畔際の微速接近・旋回が容易にできます。
- 軟弱地作業……滑らかなけん引力制御が可能で、かつ操向時の動力断続がないので、軟弱地での走破性・脱出性に優れています。

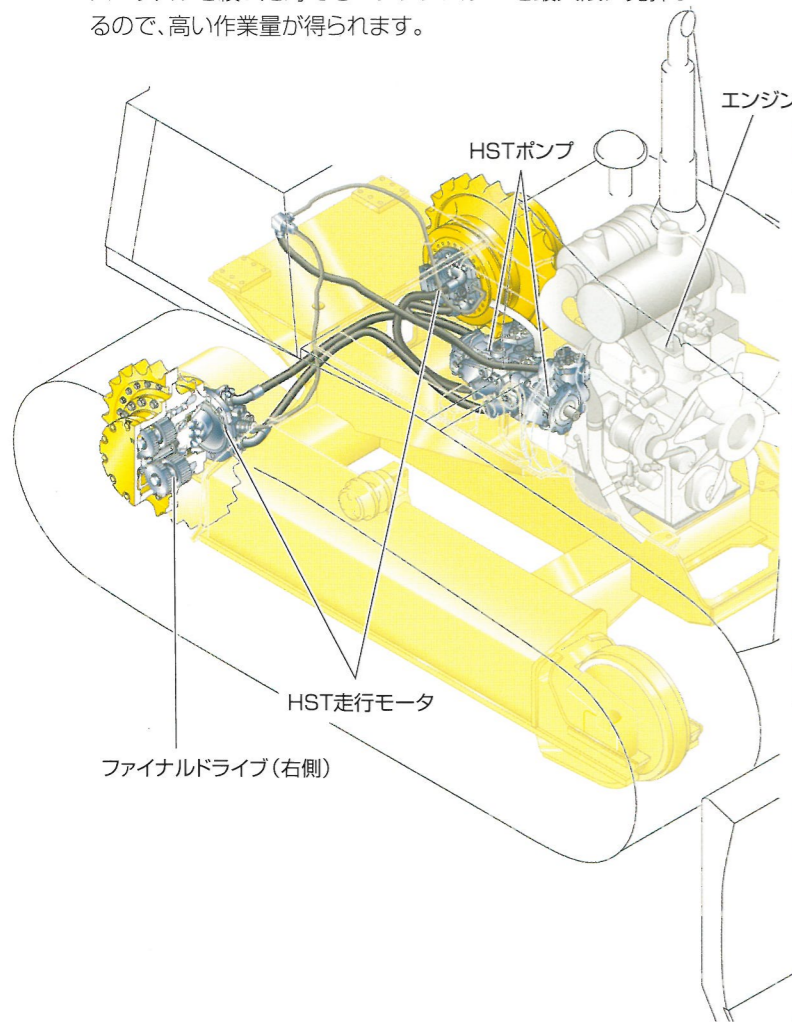
### 燃料スロットルを絞ってもパワフル 特許出願中

スロットルを絞った時でもエンジンパワーを最大限に発揮するので、高い作業量が得られます。



写真は販売車と異なります。

# Hydro-Static Transmission



### D31PX/EX

定格出力 **56kW (76PS)** (D31PX-21, D31EX-21)

ブレード容量  
**1.9m³ [SAE: 1.55m³]** (D31PX-21)  
**1.9m³ [SAE: 1.49m³]** (D31EX-21)

### D37PX/EX

定格出力 **63kW (86PS)** (D37PX-21, D37EX-21)

ブレード容量  
**2.4m³ [SAE: 1.91m³]** (D37PX-21)  
**2.2m³ [SAE: 1.75m³]** (D37EX-21)

### D39PX/EX

定格出力 **71kW (96PS)** (D39PX-21, D39EX-21)

ブレード容量  
**2.9m³ [SAE: 2.32m³]** (D39PX-21)  
**2.8m³ [SAE: 2.22m³]** (D39EX-21)

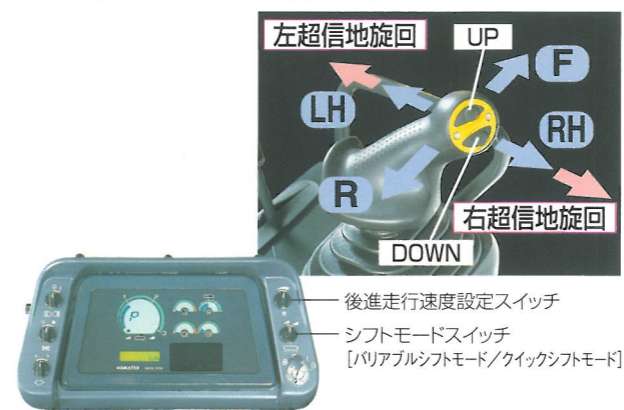
## 電子制御による自在な操作性

### 自由自在に操作できる

各レバー、ペダル、ダイヤル類からのデータはコントローラで瞬時に解析され、エンジン、HSTなどを最適に電子制御。レバーの操作性などには最先端の人間工学がフルに投入されています。

### Palmコマンド電子制御走行レバー

手のひらにジャストフィット。軽い操作力で思い通りに動くうえ、電子化によりストロークが短く、オペレータの疲労を軽減します。また、前後進時でもレバーをフルに倒すと超信地旋回ができ、狭い現場での移動や方向転換時に威力を発揮します。



### 2種類の車速選択方式を採用 特許出願中

従来車と同様に1速、2速、3速のシフトチェンジ方式と任意の車速を設定できる無段階変速がシフトモードスイッチで簡単に選択できます。

#### [クイックシフトモード]

UP/DOWNスイッチを一回押す毎に1速⇄2速⇄3速の変速が簡単に行えます。3速シフトパターンに慣れた人や頻繁に変速を必要とする現場に最適です。<速度段は液晶パネルの速度段表示部に記号で表示されます。>

#### [バリエブルシフトモード]

0.8km/h~8.5km/hまでオペレータが任意の車速を設定できます。車速選択はUP/DOWNスイッチを一回押す毎に約0.4km/h増・減します。また、微速走行が設定できるのでトラレーへの積み込みなどがより安全に行えます。<設定速度は液晶パネルの速度段表示部にバーグラフで表示されます。>

※キーON時の初期設定速度は、F:3.4km/h、R:4.1km/hに設定されています。

### 後進走行速度設定機能

後進車速は前進車速を変えずに5段階に設定できます。押土作業の効率を上げたい場合は後進車速をより速く、押し上げ作業の場合は後進車速を遅くするなど作業条件に合わせた設定が可能です。一度セットすれば前後進レバーを切り換えるだけで設定車速が得られます。

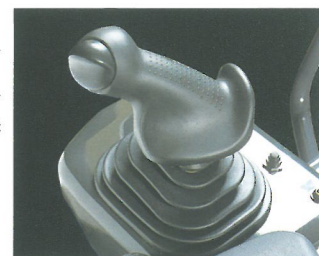
### 自動変速機能

負荷に応じた適正車速が自動的に設定されるので、煩わしい変速操作が不要でパワフルな作業が可能です。掘削押土中に負荷が大きくなると自動的にシフトダウン(減速)し、負荷が軽減するとシフトアップ(増速)して設定車速に復帰します。負荷の軽い粗整地作業から重負荷作業まで、変速操作なしで軽快に作業が行えます。



### 3軸PPCバルブ採用のブレード操作レバー 特許出願中

作業機レバーには、3軸PPC(圧力比例制御)バルブと、走行系同様Palmレバーを採用。信頼のコマツ油圧システムとあわせて、優れた操作性を実現しました。



## 微操作・複合操作性に優れたCLSSシステム

優れた応答性・操作性に定評あるCLSS油圧システムを採用。レバーの動きに忠実にブレードが応答するので、高い精度の整地作業が効率的にできます。

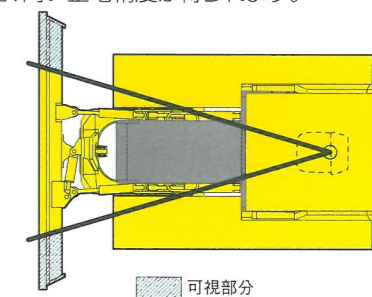
## 3.2m広幅ブレードをオプション設定(D31PX)

輸送性・掘削性に優れた標準ブレードに対し、325mm広幅の大型ブレードをD31PXにオプションで準備。整地作業でのより高い生産性の要求にお応えします。

ブレード幅 **3200mm**  
ブレード高さ **750mm**  
ブレード容量 **1.9m³ [SAE: 1.55m³]**

## 抜群のブレード視認性

低重心・ロングトラックで、抜群の安定性を示すロードライブ足回りを採用。また、ブレード刃先をより低い位置から見ることができ、ワイドな前方視界とあわせてブレード両端がキャブ内から確認でき、高い整地精度が得られます。



# 快適なオペレーション空間。

## ゆとりある居住性

### 最適なワークポジションが得られるデラックスシート (リトラクタブルシートベルト付)

フルリクライニング、体重コントロール、チルト機構の付いたサスペンションシートを標準装備。どなたでもベストポジションが得られ、優れた乗心地と安全性を確保しています。さらに、オプションでヘッドレスト付シートも用意しています。



デラックスシート

### アームレスト高さは無段階に調整可能

アームレスト高さをオペレータの体格に合った最適な位置にセットできます。



無段階調整機構付アームレスト

### デセルペダルを標準装備

微速接近や凹凸路面の乗り越え時、シュースリップを回避する時など、スロットルレバーがハイアイドル位置にあっても、デセルペダルを操作することで車速とけん引力のコントロールが容易に行えます。

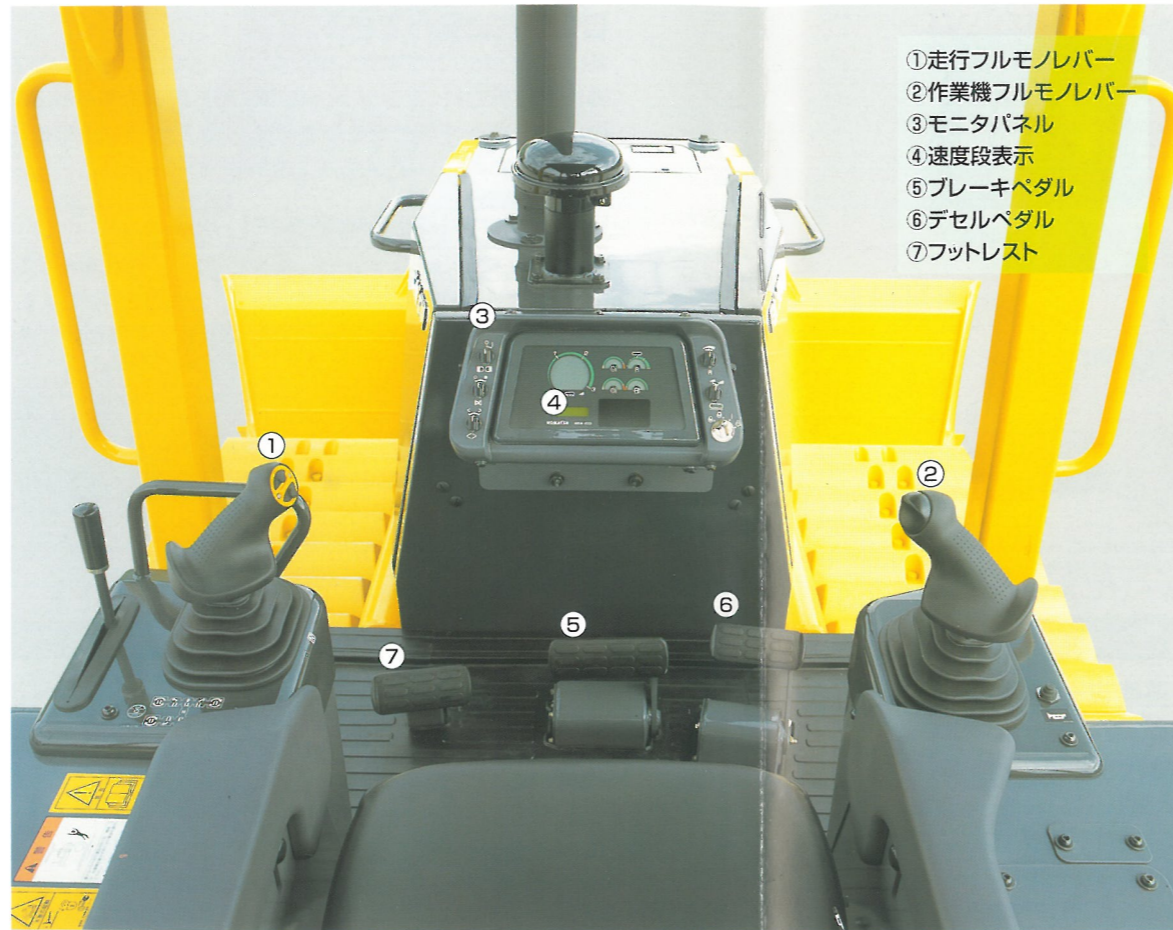


### 車両情報がひと目で分かる新モニタパネル

視認性に優れた大型液晶電子パネルを採用。各種メータ類、ゲージ類、警告機能を集中配置しています。また、速度段表示をモニタ中央に配置しています。



- ① 速度段、設定走行速度シフトモードインジケータ
- ② エンジン水温計
- ③ 後進走行速度インジケータ
- ④ HST油温計
- ⑤ 燃料計
- ⑥ マルチインフォメーション
- ⑦ 各種コーションランプ



- ① 走行フルモノレバー
- ② 作業機フルモノレバー
- ③ モニタパネル
- ④ 速度段表示
- ⑤ ブレーキペダル
- ⑥ デセルペダル
- ⑦ フットレスト

### ROPSキャノピを標準装備 (D31系/D37系)

D31系とD37系はROPS・FOPS一体構造キャノピを採用。万一の転倒や落石などの事故からオペレータの安全を確保します。また、D39系と共通で、最小限の改造で装着が行えるADD-ON装着 (特許出願中) のROPSキャノピをオプションで用意しています。



※写真のヘッドレスト付シートはオプションです。

ROPS: Roll-over Protective Structure (転倒時運転者保護構造)  
FOPS: Falling Objects Protective Structure (落下物保護構造)

### ROPSキャブ仕様

(D39系:標準装備、D31系/D37系:オプション設定)



※写真のブリクリーナ付吸気管はオプションです。

### ワイドビューの前面1枚ガラス式大型ROPSキャブ (D39系:標準装備、D31系/D37系:オプション設定)

広い前面ガラス、スリムなエンジンフード、最適なシート位置などにより視界は抜群で、ブレードの視認も容易に行えます。気密性に優れた密閉加圧式なので、粉塵の多い現場でもホコリをシャットアウトし、キャブ内はいつも快適。また、ROPS・FOPS一体構造キャブの採用により、万一の転倒や落石などの事故からオペレータの安全を確保します。



※写真のヘッドレスト付シートはオプションです。

### 快適環境をつくりだすエアコン

(D39系:標準装備、D31系/D37系:キャブ<オプション>装着時に標準) エアコンの吹出し口をキャブ内の8箇所に最適配置。四季を通じて快適な環境をつくり出します。

### 充実した快適装備品

※キャブ選定時標準装備品



エアコン



FM/AMラジオ



リヤビューミラー



ハイマウントフットレスト



灰皿・シガーライター



ドアポケット

# 人と環境にも優しく。メンテナンスも容易。

## 環境にやさしいクリーン設計

### 排出ガス2次基準値(国土交通省)をクリア

排出ガス2次基準値(国土交通省)、EPA2次規制(米国環境保護局)に対応したクリーンなエンジンを搭載しています。

排出ガス2次基準指定建設機械



### '97年低騒音基準値をクリア (P31PX/EX)

低騒音エンジン、密閉型サイドカバー、走行騒音低減タイプ湿地シュー(リップ付)などを採用し、国土交通省の'97年低騒音基準値をクリア。周囲の環境との調和を考慮した低騒音機械です。

低騒音型建設機械



## 車体外装にすべてリサイクル可能材を採用

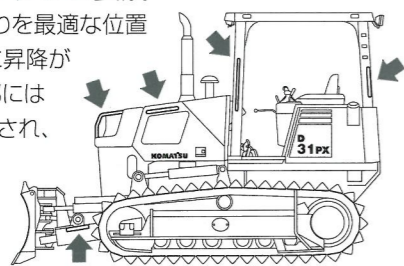
## 徹底的な安全設計

### エンジン始動にセイフティ機構を採用

セイフティロックレバーを下げてロックしないと、エンジンが始動しません。周囲の安全にも配慮をしています。

### 昇降ステップ・手すりを装着

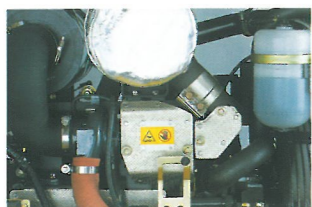
昇降ステップや手すりを最適な位置に配置。安全・確実に昇降が行えます。また、後部には給油用手すりが装着され、給油時も安心です。



※図はD31PXを示す

### 火傷・ケガ対策も万全

高温部、回転部にはカバーを装着。点検・整備時に接触による万一の火傷やケガが起こらないように配慮しています。



### 標準操作パターン対応

標準操作方式建設機械認定



※写真のキャブ、ヘッドレスト付シート、ブリクリーナ付吸気管はオプションです。

## 卓越した信頼・耐久性

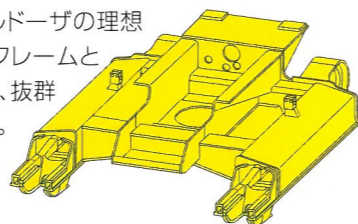
### ブレードセンターボールの長寿命化を実現

センターボール径のアップ、支持構造の変更(縦→横)により、3倍以上(当社従来比)の長寿命を実現しました。

### 高剛性メインフレーム

メインフレームは、小型ブルドーザの理想の強度を追求したトラックフレームと溶接連結された一体構造で、抜群の耐久性と信頼性を誇ります。

特許出願中



### 足回りの耐久性を確保

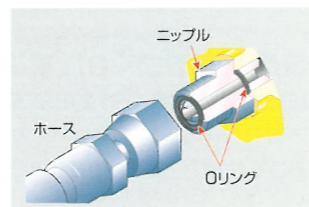
大径ブッシュ、摩耗代が大きくとられた上下転輪などにより長い足回り寿命を実現。また、湿地シュー内側のリップにより剛性を高めています。

### 電装系の信頼性を向上

DTコネクタやT型コネクタの採用により、電装系の信頼性向上を図りました。

### 確実にシールするフェイスシール継ぎ手

Oリングにより確実にシールするフェイスシール継ぎ手を採用。油モレに対する信頼性に優れています。

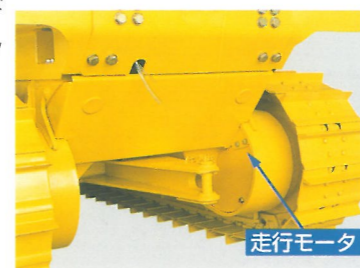


## 点検・整備もラクラク

### コンパクトインシュートタイプ 走行モータ・ファイナルドライブ

特許出願中

走行モータ、ファイナルドライブを履帯の内側に装着したインシュートデザイン。岩石等による突上げ破損や摩耗の心配がなく、安心して作業が行えます。また、車体部品を取り外すことなく走行モータ、ファイナルドライブが脱着できるので、メンテナンスも容易。ファイナルドライブ回りの泥落としも容易です。



走行モータ

### メンテナンスフリーのブレーキ

ブレーキはHSTダイナミックブレーキと湿式多板ディスクブレーキを採用。ブレーキの調整は不要です。

### 故障診断機能付新モニタパネル

各種メータ類、ゲージ類、警告機能を集中配置し、作業点検が容易です。始業時や作業時に異常が発生した場合はランプ、ブザーでいち早く知らせます。さらに、オペレータがとるべき処置方法を4段階のコードで示し、安全を守るとともに機械の大きなトラブルを防ぎます。また、オイル・フィルタ類の交換時期が来ると表示します。



### 整備が容易なガルウイング式サイドカバー

工具無しで開閉できるガススプリング付ガルウイング式サイドカバーを装備。開き角度が大きく、エンジン回りの点検・整備がラクに行えます。



※写真のヘッドレスト付シートはオプションです。

### 日常点検箇所を集中配置

エンジンの日常点検箇所を左サイドに集中配置しています。



### 泥落とし容易なトラックフレーム

トラックフレームの形状をフラットトップ化。足回りの泥落としが簡単です。



### 目詰まりしにくいボンネット外吸気

粉塵の多い現場でもエアクリーナが目詰まりしにくい、ボンネット外吸気を採用しています。



### 給油脂系のメンテナンスが容易

#### ■燃料系のメンテナンスも容易

給油口に大型ストレーナを装備。ウォータセパレータの標準装備により、燃料系統のメンテナンスも簡便化しています。燃料ドレンはリヤカバーにある点検窓より、ドレンコックの開閉のみで可能です。

#### ■作業機支点ピンのリモート給脂

作業機支点ピンの給脂ニップルを、エンジンサイドカバーの横にリモートマウントしています。

#### ■エンジンオイル交換インターバルの長時間化

高性能コンビネーションオイルフィルタの採用で、エンジンオイル交換は500時間まで不要です。

#### ■作動油ドレン容易化

ドレンコックの構造をプラグでゆるめても油が直接手にかからないようにしました。

### ブレーキ開放ポート標準装備

けん引時に備え、外部油圧(油圧ポンプ)でブレーキを開放できる、被けん引用ポートを装備しています。

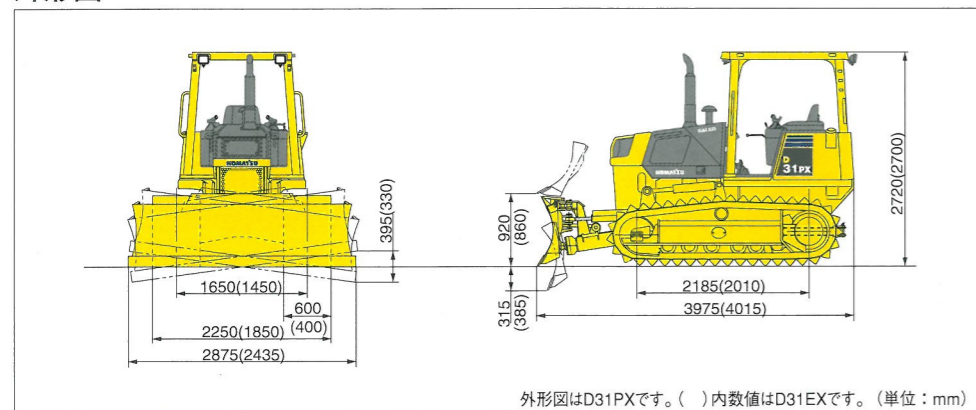
# D31PX / D31EX

ROPSキャノピ仕様



※写真のヘッドレスト付シートはオプションです。

## 外形図



## 仕様

項目	機種	D31PX-21	D31EX-21
		パワーアングル・パワーチルトドーザ、ROPSキャノピ HST (ハイドロスタティックトランスミッション)	
機械質量	kg	7610	7120
定格出力	kW (PS) / rpm	56 [76] / 2000	
接地圧	kPa (kgf/cm <sup>2</sup> )	28.4 [0.29]	43.1 [0.44]
性能	走行速度	前進 (1速/2速/3速)	3.4/5.6/8.5
	クイックシフトモード	後進 (1速/2速/3速)	4.1/6.5/8.5
性能	走行速度	前進	0.8~8.5
	パリアブルシフトモード	後進	0.8~8.5
寸法	最小旋回半径 (ベアトラクタ、超信地旋回)	1.8	1.7
	全長 (ブレード先端まで)	3975	4015
	全幅 本体/ブレード	2250/2875	1850/2435
	全高	2720	2700
	接地長	2185	2010
	履帯中心距離	1650	1450
	履帯幅	600	400
	最低地上高	385	315
エンジン	名称	コマツSAA4D102E-2-B	
	形式	4サイクル水冷直列立型、直接噴射式、過給機、アフタークーラ付	
	総行程容積 (総排気量)	ℓ (cc) 3.92 [3920]	
ブレード	形式	パワーアングル・パワーチルトドーザ	
	ブレード幅	mm 2875	2435
	ブレード高さ	mm 790	845
	最大上昇量/下降量	mm 920/315	860/385
	チルト量	mm 395	330
	アングル角度	度 25	
足まわり	履帯形式	組立式円弧シュー (オイル封入式)	組立式シングルグローサシュー (オイル封入式)
	ローラの数 (片側) 上部/下部	1/6	1/5
	リンクピッチ	mm 154	
	履帯幅	mm 600	400
油圧	最大圧力	MPa (kgf/cm <sup>2</sup> ) 20.6 [210]	
	吐出量	ℓ/min 76	
	冷却水	ℓ 27	
	燃料タンク容量	ℓ 165	
	エンジン潤滑油 (交換量)	ℓ 14.0 <12.5>	

単位は、国際単位系によるSI単位表示。( )内の非SI単位は参考値です。

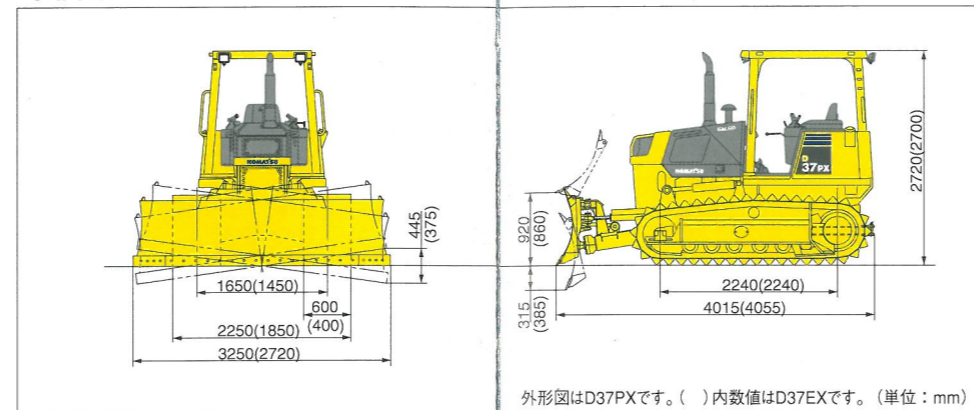
# D37PX / D37EX

ROPSキャノピ仕様



※写真のヘッドレスト付シート、プリクリーナ付吸気管はオプションです。

## 外形図



## 仕様

項目	機種	D37PX-21	D37EX-21
		パワーアングル・パワーチルトドーザ、ROPSキャノピ HST (ハイドロスタティックトランスミッション)	
機械質量	kg	7750	7400
定格出力	kW (PS) / rpm	63 [86] / 2000	
接地圧	kPa (kgf/cm <sup>2</sup> )	28.4 [0.29]	40.2 [0.41]
性能	走行速度	前進 (1速/2速/3速)	3.4/5.6/8.5
	クイックシフトモード	後進 (1速/2速/3速)	4.1/6.5/8.5
性能	走行速度	前進	0.8~8.5
	パリアブルシフトモード	後進	0.8~8.5
寸法	最小旋回半径 (ベアトラクタ、超信地旋回)	1.9	1.8
	全長 (ブレード先端まで)	4015	4055
	全幅 本体/ブレード	2250/3250	1850/2720
	全高	2720	2700
	接地長	2240	2240
	履帯中心距離	1650	1450
	履帯幅	600	400
	最低地上高	385	315
エンジン	名称	コマツSAA4D102E-2-B	
	形式	4サイクル水冷直列立型、直接噴射式、過給機、アフタークーラ付	
	総行程容積 (総排気量)	ℓ (cc) 3.92 [3920]	
ブレード	形式	パワーアングル・パワーチルトドーザ	
	ブレード幅	mm 3250	2720
	ブレード高さ	mm 830	865
	最大上昇量/下降量	mm 920/315	860/385
	チルト量	mm 445	375
	アングル角度	度 25	
足まわり	履帯形式	組立式円弧シュー (オイル封入式)	組立式シングルグローサシュー (オイル封入式)
	ローラの数 (片側) 上部/下部	1/6	1/6
	リンクピッチ	mm 154	
	履帯幅	mm 600	400
油圧	最大圧力	MPa (kgf/cm <sup>2</sup> ) 20.6 [210]	
	吐出量	ℓ/min 76	
	冷却水	ℓ 27	
	燃料タンク容量	ℓ 165	
	エンジン潤滑油 (交換量)	ℓ 14.0 <12.5>	

単位は、国際単位系によるSI単位表示。( )内の非SI単位は参考値です。

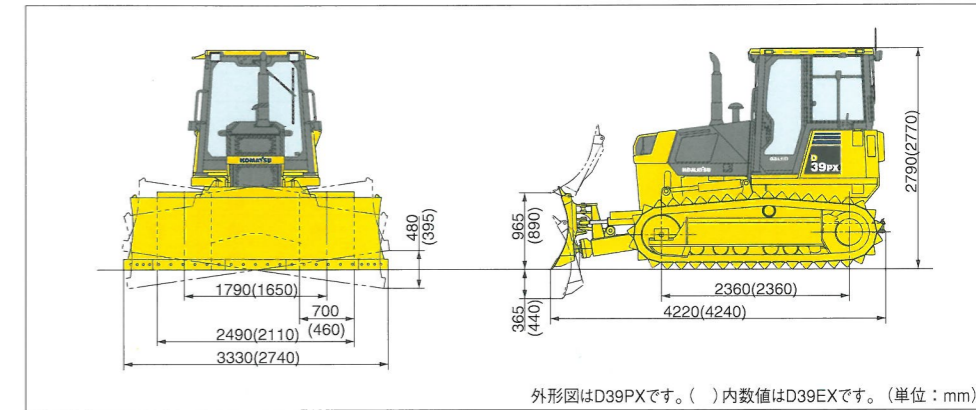
# D39PX / D39EX

ROPSキャノピ仕様



※写真のヘッドレスト付シート、プリクリーナ付吸気管はオプションです。

## 外形図



## 仕様

項目	機種	D39PX-21	D39EX-21
		パワーアングル・パワーチルトドーザ、ROPSキャノピ、エアコン HST (ハイドロスタティックトランスミッション)	
機械質量	kg	9180	8810
定格出力	kW (PS) / rpm	71 [96] / 2200	
接地圧	kPa (kgf/cm <sup>2</sup> )	27.0 [0.28]	40.0 [0.41]
性能	走行速度	前進 (1速/2速/3速)	3.4/5.6/8.5
	クイックシフトモード	後進 (1速/2速/3速)	4.1/6.5/8.5
性能	走行速度	前進	0.8~8.5
	パリアブルシフトモード	後進	0.8~8.5
寸法	最小旋回半径 (ベアトラクタ、超信地旋回)	2.0	1.9
	全長 (ブレード先端まで)	4220	4240
	全幅 本体/ブレード	2490/3330	2110/2740
	全高	2790	2770
	接地長	2360	2360
	履帯中心距離	1790	1650
	履帯幅	700	460
	最低地上高	460	385
エンジン	名称	コマツSAA4D102E-2-B	
	形式	4サイクル水冷直列立型、直接噴射式、過給機、アフタークーラ付	
	総行程容積 (総排気量)	ℓ (cc) 3.92 [3920]	
ブレード	形式	パワーアングル・パワーチルトドーザ	
	ブレード幅	mm 3330	2740
	ブレード高さ	mm 910	980
	最大上昇量/下降量	mm 965/365	890/440
	チルト量	mm 480	395
	アングル角度	度 25	
足まわり	履帯形式	組立式円弧シュー (オイル封入式)	組立式シングルグローサシュー (オイル封入式)
	ローラの数 (片側) 上部/下部	1/6	1/6
	リンクピッチ	mm 171.5	
	履帯幅	mm 700	460
油圧	最大圧力	MPa (kgf/cm <sup>2</sup> ) 20.6 [210]	
	吐出量	ℓ/min 93	
	冷却水	ℓ 32	
	燃料タンク容量	ℓ 165	
	エンジン潤滑油 (交換量)	ℓ 14.0 <12.5>	

単位は、国際単位系によるSI単位表示。( )内の非SI単位は参考値です。

D31/D37/D39 主要装備品

●:標準(変更不可) ◎:標準(変更可) ○:選択

機種	D31PX		D31EX		D37PX		D37EX		D39PX		D39EX	
	ROPSキャブ(標準)	ROPSキャブ(オプション)	ROPSキャブ(標準)	ROPSキャブ(オプション)	ROPSキャブ(標準)	ROPSキャブ(オプション)	ROPSキャブ(標準)	ROPSキャブ(オプション)	ROPSキャブ(標準)	ROPSキャブ(オプション)	ROPSキャブ(標準)	ROPSキャブ(オプション)
エンジン	国土交通省排出ガス2次基準値対応型エンジン	●	●	●	●	●	●	●	●	●	●	●
	大容量バッテリー	○	○	○	○	○	○	○	○	○	○	○
	25Aオルタネータ	◎	—	◎	—	◎	—	◎	—	◎	—	◎
	35Aオルタネータ	○	●	○	●	○	●	○	●	○	●	○
作業機	パワーアングル・パワーチルトドーザ(インサイドフレーム)	◎	◎	●	●	●	●	●	●	●	●	●
	広幅ブレード(3.2m)	○	○	—	—	—	—	—	—	—	—	—
	ヒッチドローバ	◎	◎	◎	◎	◎	◎	◎	◎	◎	◎	◎
シュー	フロントフック	○	○	○	○	○	○	○	○	○	○	○
	オイル封入式600mm円弧シュー	◎	◎	—	—	◎	◎	—	—	—	—	—
	オイル封入式700mm円弧シュー	—	—	—	—	—	—	◎	◎	—	—	—
	オイル封入式400mmシングルグローサシュー	—	—	●	●	—	—	●	●	—	—	—
	オイル封入式460mmシングルグローサシュー	—	—	—	—	—	—	—	—	○	○	○
	オイル封入式600mmシングルグローサシュー	○	○	—	—	○	○	—	—	—	—	—
運転席周り・ライト類	オイル封入式635mmシングルグローサシュー	—	—	—	—	—	—	—	○	○	—	—
	リクライニング付サスペンションシート(ビニール)	◎	—	◎	—	◎	—	◎	—	◎	○	◎
	ヘッドレスト、リクライニング付サスペンションシート(ビニール)	○	—	○	—	○	—	○	—	○	○	○
	リクライニング付サスペンションシート(ファブリック)	—	◎	—	◎	—	◎	—	◎	—	◎	—
	ヘッドレスト、リクライニング付サスペンションシート(ファブリック)	—	○	—	○	—	○	—	○	—	○	—
	リトラクタブルシートベルト	●	●	●	●	●	●	●	●	●	●	●
	前・後照灯	●	●	●	●	●	●	●	●	●	●	●
	リヤビューミラー	●	●	●	●	●	●	●	●	●	●	●
	ハイマウントフットレスト	○	●	○	●	○	●	○	●	○	●	○
	モニタパネルカバー	○	—	○	—	○	—	○	—	○	—	○
	カップホルダー	○	○	○	○	○	○	○	○	○	○	○
	ランチボックスホルダー	○	○	○	○	○	○	○	○	○	○	○
	キャブレス用ヒータ(オペ席下ヒータ)	○	—	○	—	○	—	○	—	○	—	○
	エアコン	—	●	—	●	—	●	—	●	—	●	—
	ワイバ(フロント、リヤ)	—	●	—	●	—	●	—	●	—	●	—
	ウインドウォッシャ(フロント、リヤ)	—	●	—	●	—	●	—	●	—	●	—
	FM/AMラジオ	—	●	—	●	—	●	—	●	—	●	—
	灰皿・シガーライター	—	●	—	●	—	●	—	●	—	●	—
	コートフック	—	●	—	●	—	●	—	●	—	●	—
	ドアポケット	—	●	—	●	—	●	—	●	—	●	—
その他	デセルペダル	●	●	●	●	●	●	●	●	●	●	●
	ウォータセパレータ	●	●	●	●	●	●	●	●	●	●	●
	バックブザー	◎	◎	◎	◎	◎	◎	◎	◎	◎	◎	◎
	バックアップアラーム	○	○	○	○	○	○	○	○	○	○	○
	エンドセクショントラックローラガード	◎	◎	◎	◎	◎	◎	◎	◎	◎	◎	◎
	3分割フルローラガード	○	○	○	○	○	○	○	○	○	○	○
	レインキャップ付吸気管	◎	◎	◎	◎	◎	◎	◎	◎	◎	◎	◎
	ブリクリーナ付吸気管	○	○	○	○	○	○	○	○	○	○	○
	強化丸穴マスク(ボルトオン)	●	●	●	●	●	●	●	●	●	●	●
	消火器	○	○	○	○	○	○	○	○	○	○	○

※オプションには組み合わせによって装着できない場合があります。オプション選定時には販売代理店にご相談ください。

ROPSキャブ仕様(オプション)

外形図

仕様

	D31PX	D31EX	D37PX	D37EX
	パワーアングル・パワーチルトドーザ、ROPSキャブ、エアコン			
機械質量	kg 7950	7460	8090	7740
接地圧	kPa [kgf/cm <sup>2</sup> ] 29.4 [0.30]	45.1 [0.46]	29.4 [0.30]	42.2 [0.43]
全高(キャブ高さ) A	mm 2720	2700	2720	2700
全長 B	mm 4045	4085	4045	4085

- 掲載写真は一部販売車と異なる場合があります。また、カタログ用にポーズをつけて撮影したものであり、安全のために、実際にはこのような状態で機械を放置しないようご注意ください。
- 本機は改良のため、予告なく変更することがありますので、ご了承ください。 ●本機をご利用される際の注意事項の詳細は取扱説明書をご覧ください。
- 機体質量3トン以上の建設機械の運転には「車両系建設機械運転技能講習修了証」の取得が必要です。コマツでは車両教育を実施しておりますのでご利用ください。

●お問い合わせは

**KOMATSU**

コマツ

営業本部 TEL. 03-5561-4746

商品企画室 TEL. 03-5561-2757

〒107-8414 東京都港区赤坂2-3-6

URL <http://www.komatsu.co.jp>

■オペレータの養成 資格修得(大型特殊・車両系建設機械運転講習等)のご相談はコマツの教育センターへ。

コマツ教習所

北海道センター TEL. 011-377-3866 愛知センター TEL. 0586-26-4111

栃木センター TEL. 0285-83-5461 京都センター TEL. 075-924-3050

群馬センター TEL. 027-350-5356 大阪センター TEL. 072-849-2063

埼玉センター TEL. 042-953-4430 奈良センター TEL. 0743-68-3333

東京センター TEL. 0426-32-0635 中国センター TEL. 086-281-2804

神奈川センター TEL. 044-287-2071 四国センター TEL. 0897-58-6631

静岡センター TEL. 054-262-0005 九州センター TEL. 092-935-4131

粟津センター TEL. 0761-44-3930

(0702010) IP・As・SIN

GALEO

**D31PX-21 D31EX-21**  
**D37PX-21 D37EX-21**  
**D39PX-21 D39EX-21**

**D**  
**31**

BULLDOZER

**KOMATSU**